

## أوراق عمل

### الفصل الدراسي الثاني العام الدراسي ١٤٤٧ هـ

#### ورقة عمل الأسبوع الثاني

المرحلة المتوسطة			المرحلة
الثاني	الصف	علوم	المادة

١ ماذا يغلف أطراف العظم ؟			
أ <input type="radio"/> الغضروف	ب <input type="radio"/> الأوتار	ج <input type="radio"/> الأربطة	د <input type="radio"/> العضلات
٢ توجد المفاصل غير المتحركة في الإنسان في :			
أ <input type="radio"/> الموفق	ب <input type="radio"/> العنق	ج <input type="radio"/> الرسغ	د <input type="radio"/> الجمجمة
٣ أي الأجزاء التالية جزء من الأذن الداخلية ؟			
أ <input type="radio"/> السندان	ب <input type="radio"/> المطرقة	ج <input type="radio"/> القوقعة	د <input type="radio"/> طبلة الأذن

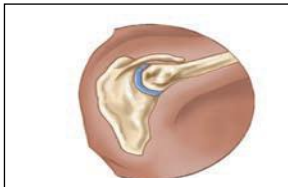
أولاً: أظلل الإجابة الصحيحة لكل مما يلي:

ثانياً: أظلل حرف (ص) إذا كانت العبارة صحيحة وحرف (خ) إذا كانت العبارة خاطئة:

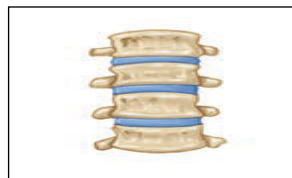
م	السؤال	ص	خ
١	الأربطة هي الوحدة الوظيفية الأساسية في الجهاز العصبي	<input type="radio"/>	<input type="radio"/>
٢	الشق التشابكي مسافة قصيرة تفصل بين كل عصبون والعصبون الذي يليه	<input type="radio"/>	<input type="radio"/>

ثالثاً: أجيب على ما يلي :

( أ ) اكتب نوع المفصل في الأشكال المقابلة مستخدماً الكلمات الآتية: (محوري - رزي - كروي - انزلاقي)



الكتف



العمود الفقري



الركبة